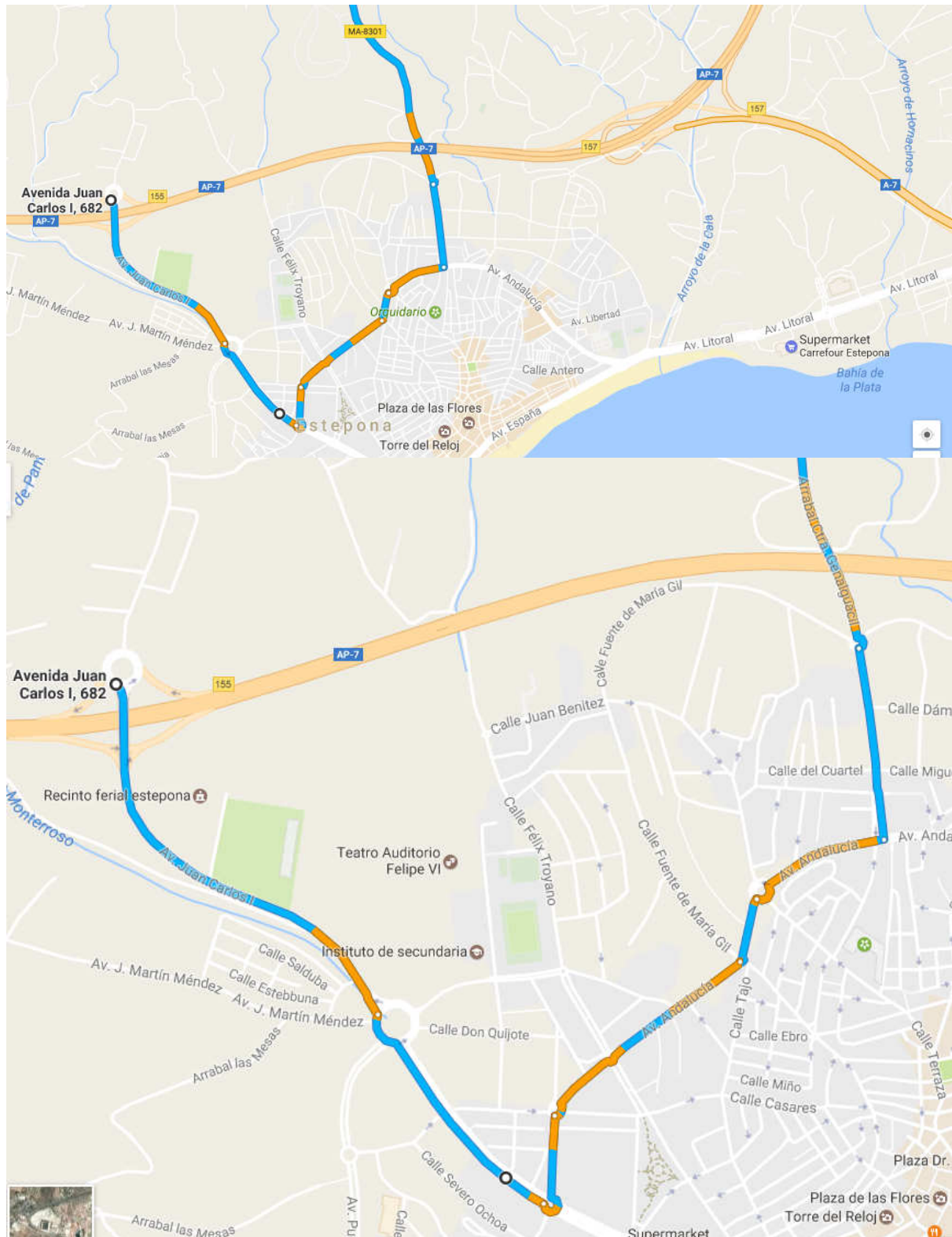


Estepona a Jubrique

Direcciones:

Deje el E15 / AP7 / A7 (CN340) usando **la salida número 155** y en la rotonda tomar la dirección "Estepona Centro".



Salga de la AP7, vaya todo el camino alrededor de la rotonda, cruce el puente AP7.

Sigue adelante el campo de fútbol (izquierda)

A través de la rotonda siguiente, y continúe hasta la siguiente rotonda más pequeña.

Ahora estás en la Avenida de Andalucía, (que es un anillo interior)

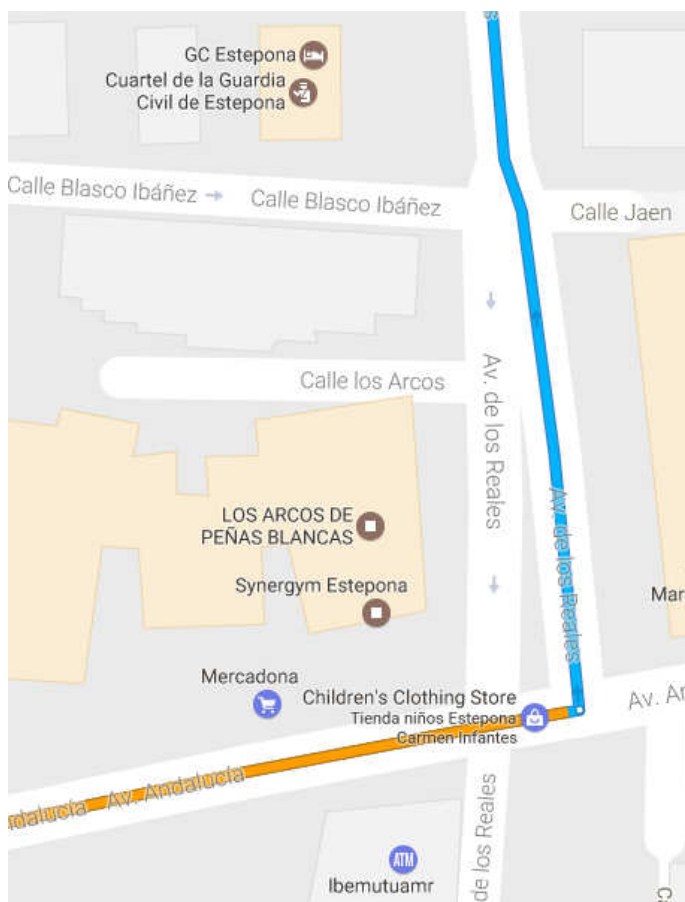
Continúe recto a través de 3 pequeñas rotondas.

La cuarta rotonda es más grande que la última, nuevamente ir a través, y subiendo la colina.

En la cima de la colina, gire a la izquierda después de la MERCADONA (ver mapa)
Supermercado a la izquierda.

Marcadona es una muy buena cadena de supermercados, con los mejores precios en España, cerrado los domingos. Normalmente abierto sobre de 9:00 a 21:00

El giro a la izquierda para Jubrique, es el siguiente giro a la izquierda.





MA-8301

Ahora comienzan los caminos de montaña, que parecen desalentadores al principio, pero se adhieren a los signos de velocidad,

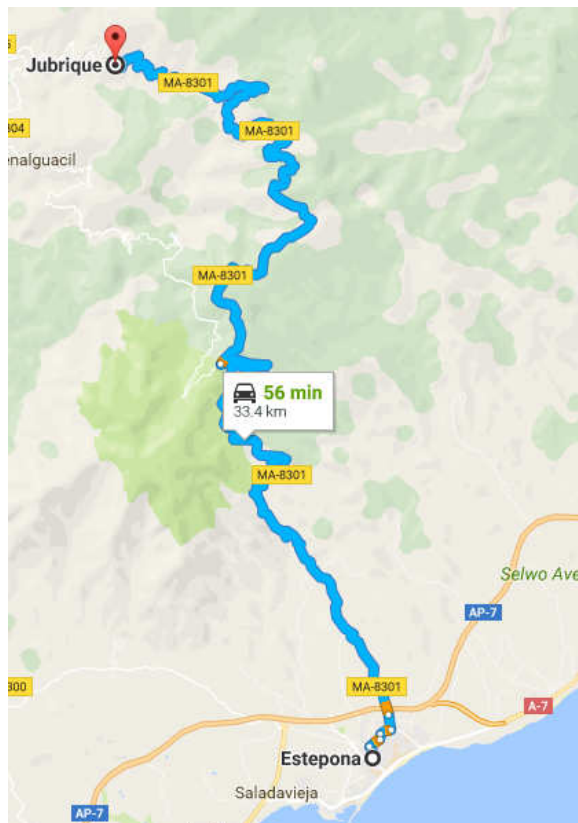
Son extremadamente precisos para guiarle con seguridad.

Después de unos 12 km (20 min) llegará a la parte superior del paso, donde la carretera se divide en 3 direcciones.

Tomaremos la de la derecha, la izquierda nos dirigiremos a la cima de la montaña, seguiremos recto hacia Genalguacil (muy sinuoso)

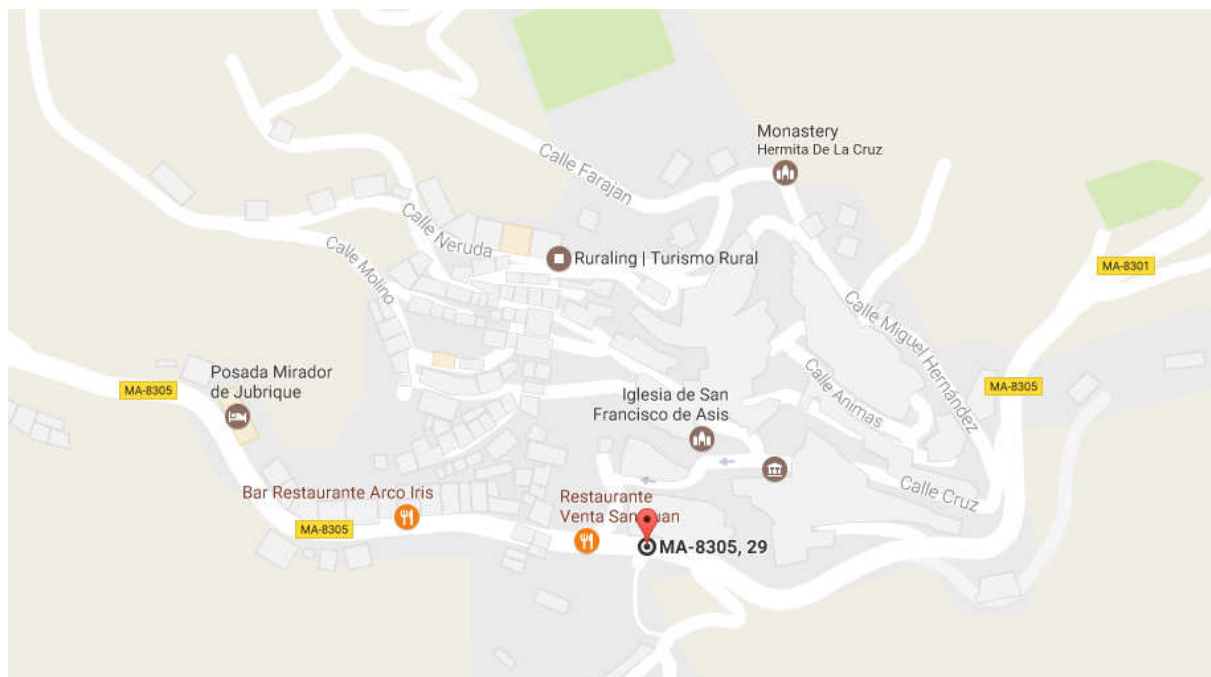
Tómese un tiempo para fotos del valle interior y la costa de abajo.

Usted debe llegar a Jubrique en otros 25 minutos de aquí.



Al entrar en Jubrique MA-8305, continúe recto por la calle Algotocín, hasta llegar al Hotel Montana (Posada Mirador de Jubrique), al final del pueblo.

Aparcar hasta aquí y tomar un café en el hotel o en la barra, además, Antoñita y darle una llamada [+34 655 65 04 87](tel:+34655650487)

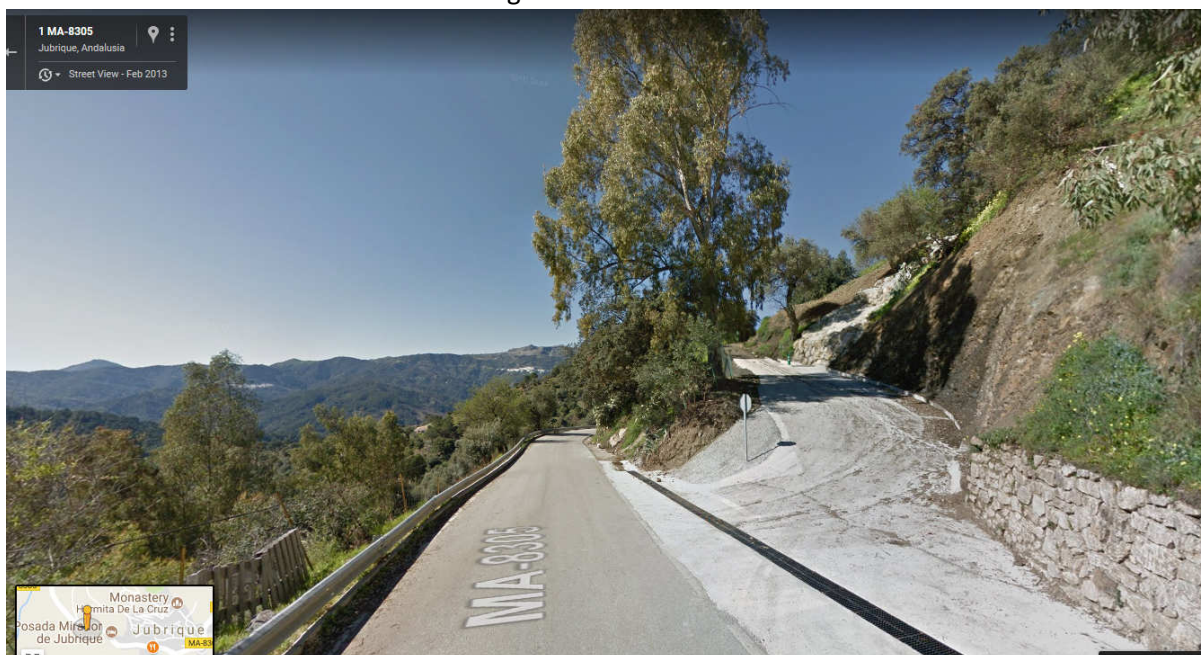


Hotel Posada Mirador de Jubrique

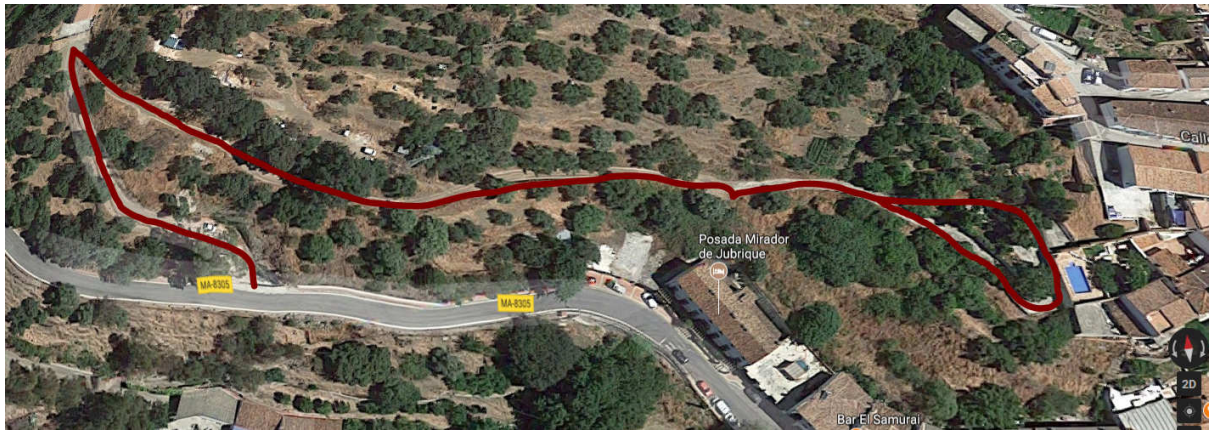


Continuar por el hotel (a la derecha), después de 50 metros (o menos), hay un carril a la derecha, va hacia arriba y se vuelve a sí mismo en una casa en la curva, Seguir adelante te lleva a Retarta (mantener a la izquierda en la división justo antes de la casa)

Vista de la caril desde la dirección hacia Algotocin.



Continúe por la pista y llegará a una casa en una curva, recorrerá la curva y continuará (encima de la parte trasera del hotel) y cuando se divida en dos, tome el lado izquierdo, y conduzca hasta la Entrada trasera de la casa.



(Este) Algotocin izquierda, Jubrique derecha (Oeste)

Redline es la pista. Usted puede ver la piscina de Retarta a la derecha.

Que tengas un buen viaje, no te preocupes por el momento, puedes actualizar a medida que avanzas.

