

Malaga a Jubrique

Direcciones:

Saliendo del aeropuerto se toma a la derecha tomando la dirección de TORREMOLINOS y después de 1 km de nuevo a la derecha para tomar la A7 (CN340) hacia TORREMOLINOS-CADIZ.

Si estás en el N E 40, después de 2,5 km hay que prestar atención y tomar un camino a la derecha indicada por BENALMADENA-ALGECIRAS E15 / AP7 (justo después de un garaje de BMW), ya que es el comienzo de la Peaje, en español "PEAJE", que te lleva todo el camino a Estepona.

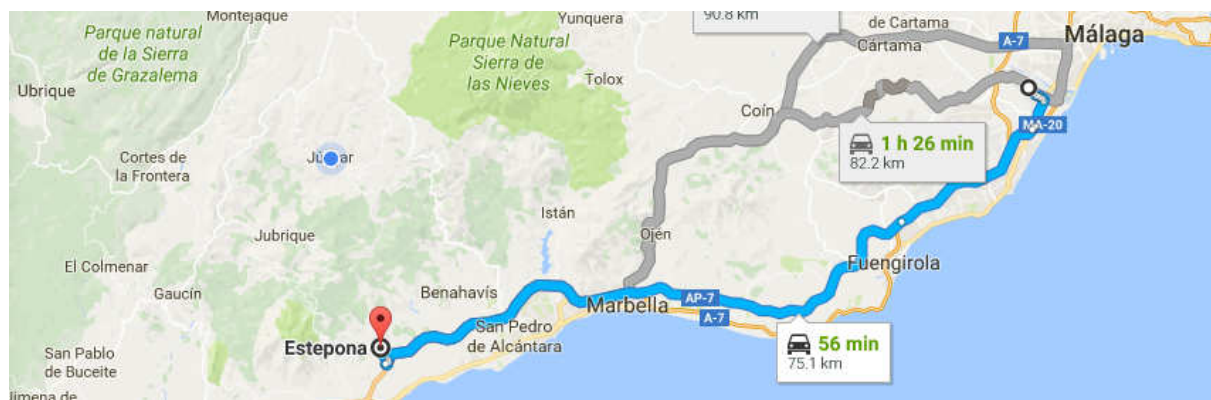
El AP7 es la autopista, cuesta unos 10 euros desde el aeropuerto hasta Estepona

El costo vale la pena la conveniencia, y es mucho más seguro.

El AP significa autopista, hay partes de él que se combinan (ejemplo Marbella) son libres, este es el A7

Donde los caminos se separan, el A7 sale siempre a la derecha, así que si hay 4 carriles, permanezca en el segundo de la derecha.

Después de otros 15,5 km en esta carretera, en Fuengirola, la carretera se bifurca en dos, y allí se debe mantener a la izquierda, indicada por E15 / AP7 ESTEPONA-ALGECIRAS. Luego, 33 km más adelante, en Marbella, sucede lo mismo que en Fuengirola, y debes volver a quedarte a la izquierda por el PEAJE.



(Ahora estamos en el AP7 que viene hacia Estepona)

30 km más adelante de Marbella usted llega en Estepona y usted está ahora en la carretera de anillo alrededor de Estepona.

No haga caso de la primera salida de Estepona.

Deje el E15 / AP7 / A7 (CN340) usando **la salida número 155** y en la rotonda tomar la dirección "Estepona Centro".

Salga de la AP7, vaya todo el camino alrededor de la rotonda, cruce el puente AP7.

Sigue adelante el campo de fútbol (izquierda)

Straight a través de la rotonda siguiente, y continúe hasta la siguiente rotonda más pequeña.

Ahora estás en la Avenida de Andalucía, (que es un anillo interior)

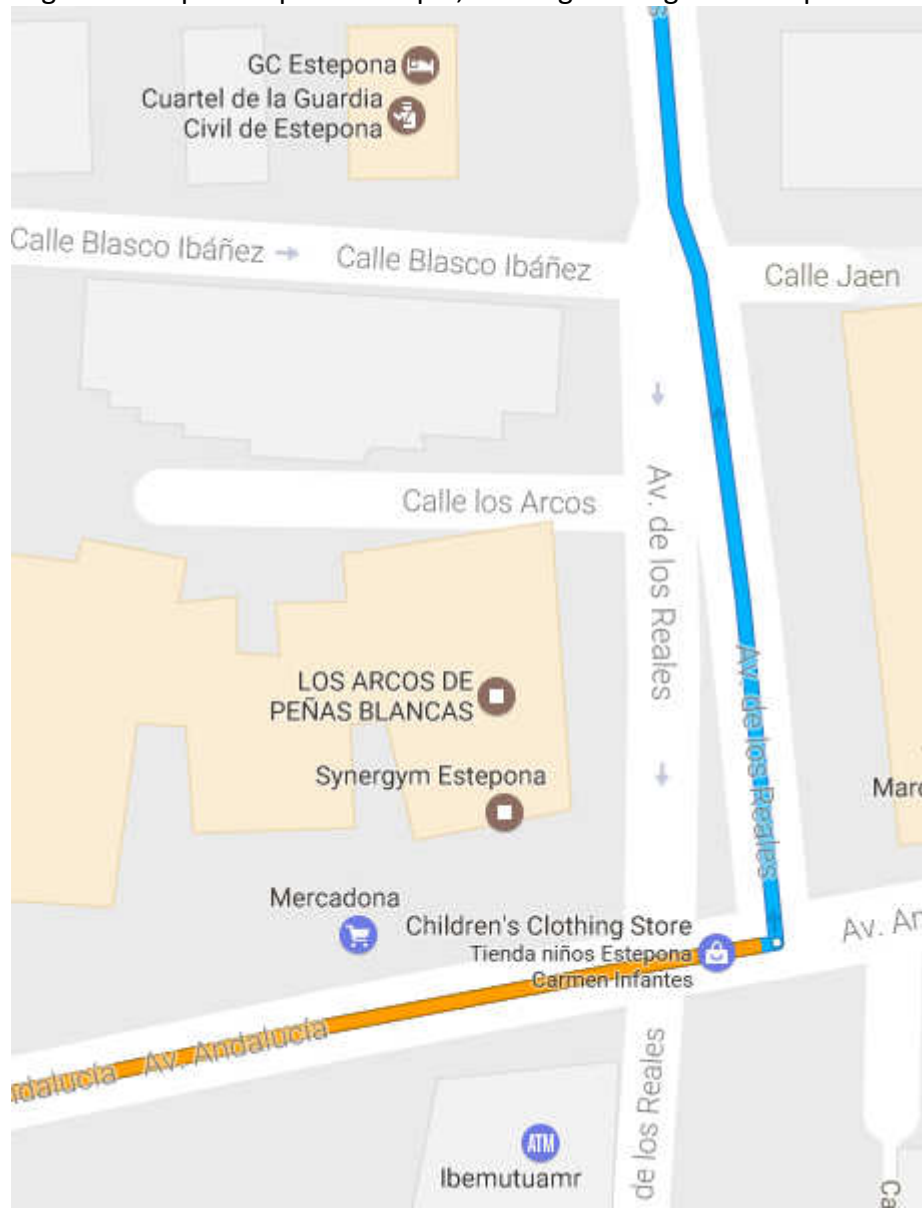
Continúe recto a través de 3 pequeñas rotondas.

La cuarta rotonda es más grande que la última, nuevamente ir straight a través, y subiendo la colina.

En la cima de la colina, gire a la izquierda después de la MERCADONA (ver mapa) Supermercado a la izquierda.

Marcadona es una muy buena cadena de supermercados, con los mejores precios en España, cerrado los domingos. Normalmente abierto de 9:00 a 21:00

El giro a la izquierda para Jubrique, es el siguiente giro a la izquierda.





MA-8301

Ahora comienzan los caminos de montaña, que parecen desalentadores al principio, pero se adhieren a los signos de velocidad,

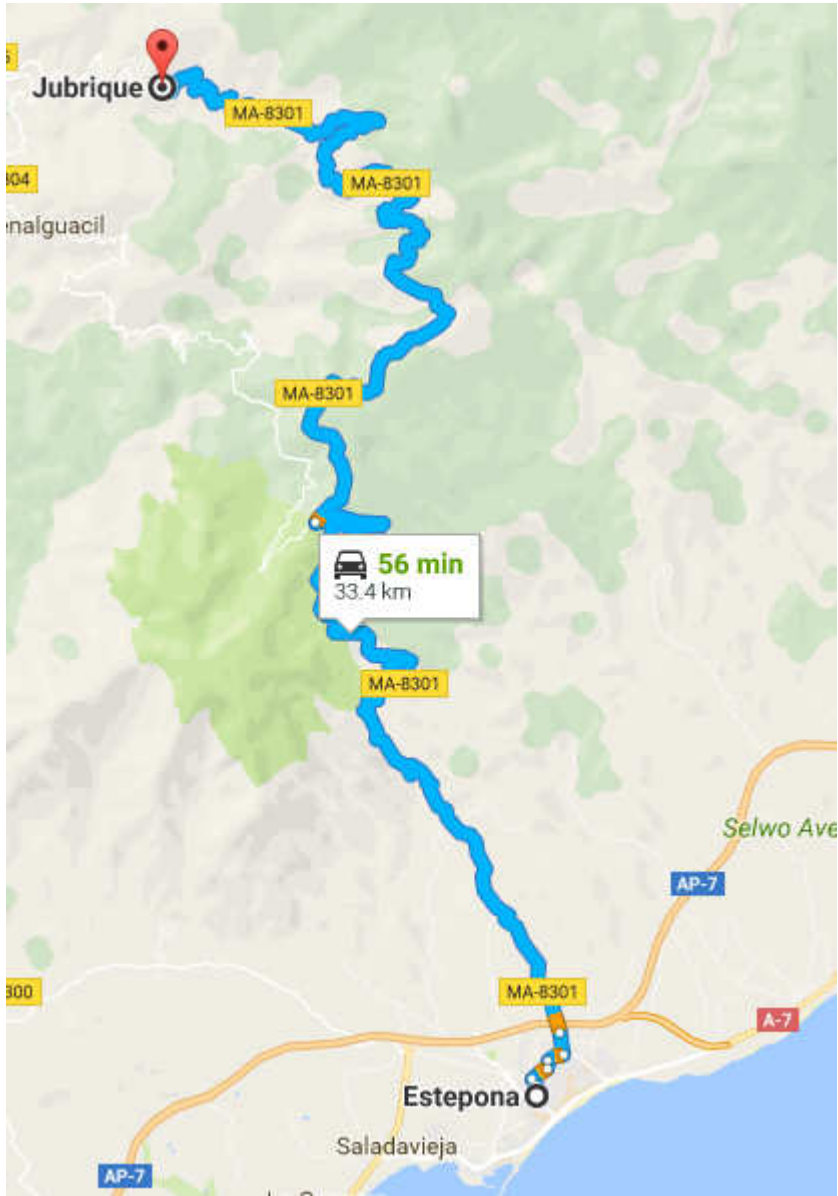
Son extremadamente precisos para guiarle con seguridad.

Después de unos 12 km (20 min) llegará a la parte superior del paso, donde la carretera se divide en 3 direcciones.

Tomaremos la de la derecha, la izquierda nos dirigiremos a la cima de la montaña, seguiremos recto hacia Genalguacil (muy sinuoso)

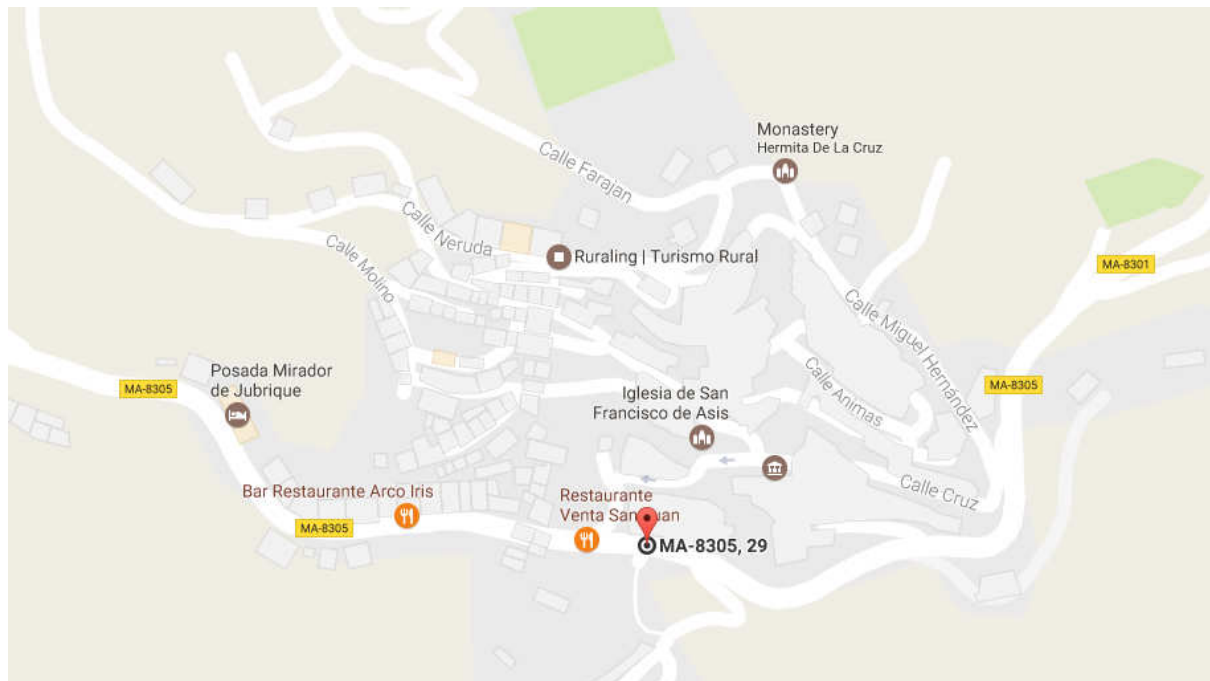
Tómese un tiempo para fotos del valle interior y la costa de abajo.

Usted debe llegar a Jubrique en otros 25 minutos de aquí.



Al entrar en Jubrique MA-8305, continúe recto por la calle Algotocín, hasta llegar al Hotel Montana (Posada Mirador de Jubrique), al final del pueblo.

Aparcar hasta aquí y tomar un café en el hotel o en la barra, además, Antoñita y darle una llamada [+34 655 65 04 87](tel:+34655650487)



Hotel Posada Mirador de Jubrique

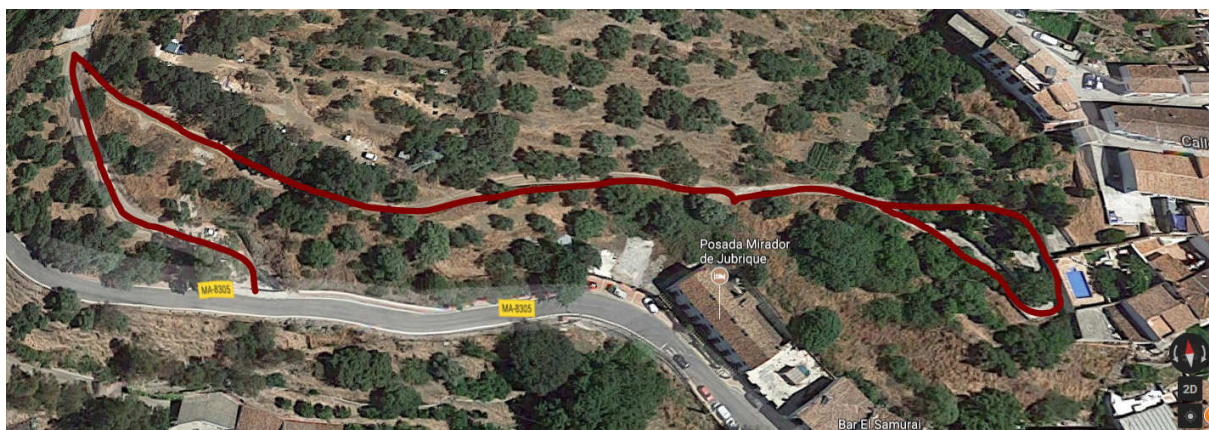


Continuar por el hotel (a la derecha), después de 50 metros (o menos), hay un carril a la derecha, va hacia arriba y se vuelve a sí mismo en una casa en la curva, Seguir adelante te lleva a Retarta (mantener a la izquierda en la división justo antes de la casa)

Vista de la caril desde la dirección hacia Algotocin.



Continúe por la pista y llegará a una casa en una curva, recorrerá la curva y continuará (encima de la parte trasera del hotel) y cuando se divida en dos, tome el lado izquierdo, y conduzca hasta la Entrada trasera de la casa.



(Este) Algotocin izquierda, Jubrique derecha (Oeste)

Redline es la pista. Usted puede ver la piscina de Retarta a la derecha.

Que tengas un buen viaje, no te preocupes por el momento, puedes actualizar a medida que avanzas.

Calle Guardia, 13

29492 Jubrique, Málaga, Spain

36.564508, -5.216957

